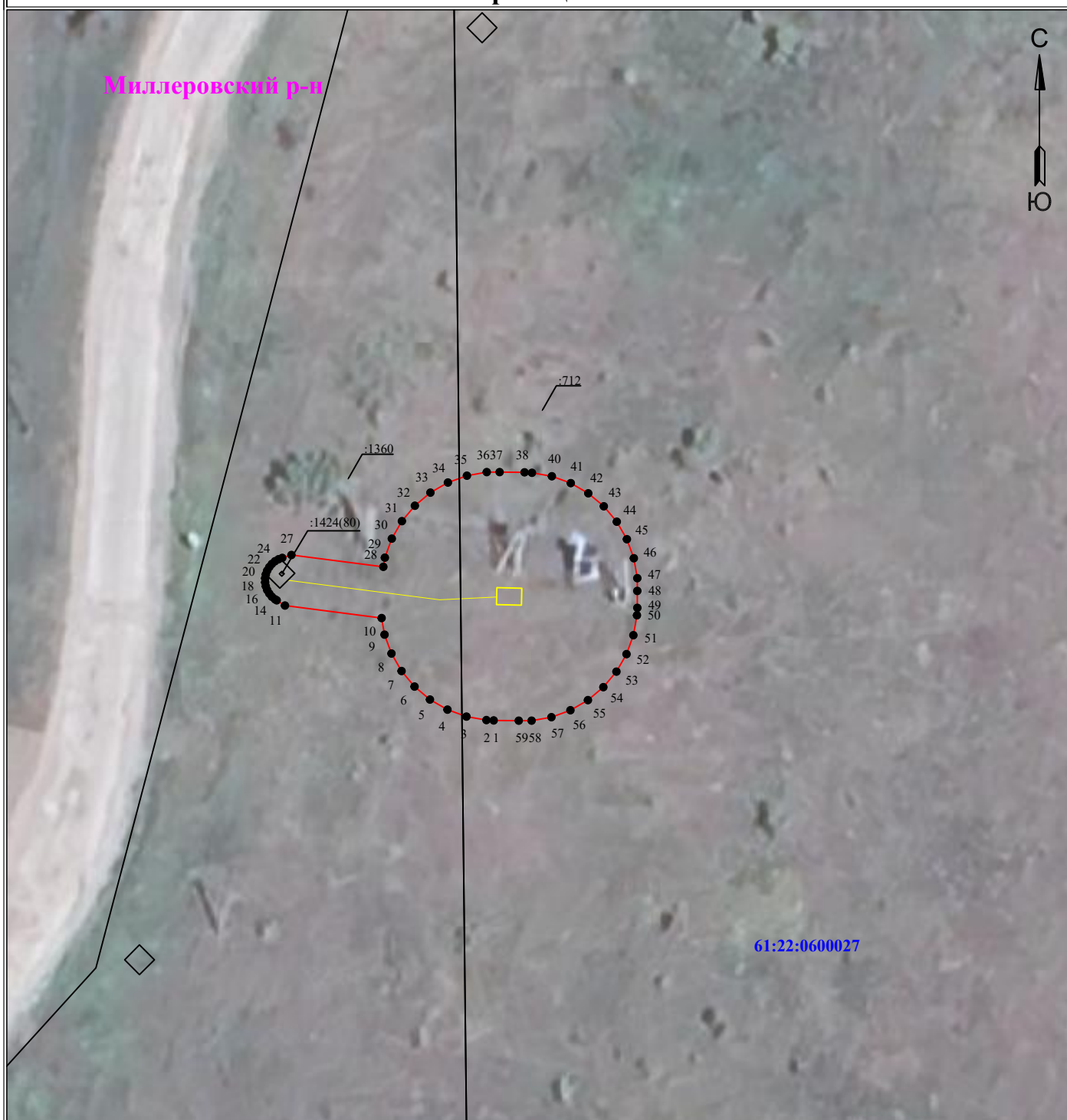


Схема расположения границ публичного сервитута для эксплуатации объекта

ВЛ 10 кВ от опоры №10/129 ВЛ 10 кВ №4 ПС ГОК, в т.ч. КТП-ВВ-3-160-10/0,4 кВ №525 ВЛ 10 кВ №4 ПС ГОК
(наименование объекта)

План границ объекта



61:22:0600027

Используемые условные знаки и обозначения:

Масштаб 1:500

| | |
|---------------|-------------------------------------------------------------------------------|
| ● 1 | - обозначение характерной точки границы устанавливаемого публичного сервитута |
| — | - границы земельных участков, попадающих в зону публичного сервитута |
| — | - граница кадастрового квартала |
| 61:22:0000000 | - номер кадастрового квартала |
| — | - ось линии |

| | |
|------------------|-------------------------------------------------|
| :242 | - кадастровый номер ЗУ |
| — | - граница устанавливаемого публичного сервитута |
| Миллеровский р-н | - наименование населенного пункта |

Схема расположения границ публичного сервитута для эксплуатации объекта

ВЛ 10 кВ от опоры №10/129 ВЛ 10 кВ №4 ПС ГОК, в т.ч. КТП-ВВ-3-160-10/0,4 кВ №525 ВЛ 10 кВ №4 ПС ГОК

| Каталог координат | | |
|--------------------------------------------|---------------|------------|
| Площадь зоны публичного сервитута | | |
| Обозначение характерных точек границ | Координаты, м | |
| | X | Y |
| 1 | 2 | 3 |
| 1 | 610750.7 | 2261680.01 |
| 2 | 610750.73 | 2261679.38 |
| 3 | 610751.03 | 2261677.66 |
| 4 | 610751.63 | 2261676.02 |
| 5 | 610752.5 | 2261674.51 |
| 6 | 610753.62 | 2261673.18 |
| 7 | 610754.96 | 2261672.06 |
| 8 | 610756.47 | 2261671.19 |
| 9 | 610758.1 | 2261670.59 |
| 10 | 610759.53 | 2261670.34 |
| 11 | 610760.61 | 2261662 |
| 12 | 610761.06 | 2261661.29 |
| 13 | 610761.15 | 2261661.14 |
| 14 | 610761.37 | 2261660.87 |
| 15 | 610761.64 | 2261660.65 |
| 16 | 610761.94 | 2261660.47 |
| 17 | 610762.27 | 2261660.35 |
| 18 | 610762.61 | 2261660.29 |
| 19 | 610762.96 | 2261660.29 |
| 20 | 610763.3 | 2261660.35 |
| 21 | 610763.63 | 2261660.47 |
| 22 | 610763.93 | 2261660.65 |
| 23 | 610764.2 | 2261660.87 |
| 24 | 610764.43 | 2261661.14 |
| 25 | 610764.6 | 2261661.44 |
| 26 | 610764.72 | 2261661.77 |
| 27 | 610764.97 | 2261662.56 |
| 28 | 610763.95 | 2261670.49 |
| 29 | 610764.74 | 2261670.62 |
| 30 | 610766.38 | 2261671.22 |
| 31 | 610767.89 | 2261672.09 |
| 32 | 610769.22 | 2261673.21 |
| 33 | 610770.35 | 2261674.55 |
| 34 | 610771.22 | 2261676.06 |
| 35 | 610771.81 | 2261677.7 |
| 36 | 610772.12 | 2261679.41 |
| 37 | 610772.12 | 2261680.52 |
| 38 | 610772.1 | 2261682.67 |
| 39 | 610772.06 | 2261683.31 |
| 40 | 610771.76 | 2261685.03 |
| 41 | 610771.17 | 2261686.66 |
| 42 | 610770.29 | 2261688.17 |
| 43 | 610769.17 | 2261689.51 |
| 44 | 610767.84 | 2261690.63 |
| 45 | 610766.33 | 2261691.5 |
| 46 | 610764.69 | 2261692.1 |
| 47 | 610762.97 | 2261692.4 |
| 48 | 610761.87 | 2261692.4 |
| 49 | 610760.41 | 2261692.4 |
| 50 | 610759.77 | 2261692.37 |
| 51 | 610758.05 | 2261692.06 |
| 52 | 610756.42 | 2261691.47 |
| 53 | 610754.91 | 2261690.6 |
| 54 | 610753.57 | 2261689.47 |
| 55 | 610752.45 | 2261688.14 |

| Каталог координат | | |
|--------------------------------------------|---------------|------------|
| Площадь зоны публичного сервитута 430 кв.м | | |
| Обозначение характерных точек границ | Координаты, м | |
| | X | Y |
| 1 | 2 | 3 |
| 56 | 610751.58 | 2261686.63 |
| 57 | 610750.98 | 2261684.99 |
| 58 | 610750.68 | 2261683.28 |
| 59 | 610750.68 | 2261682.17 |